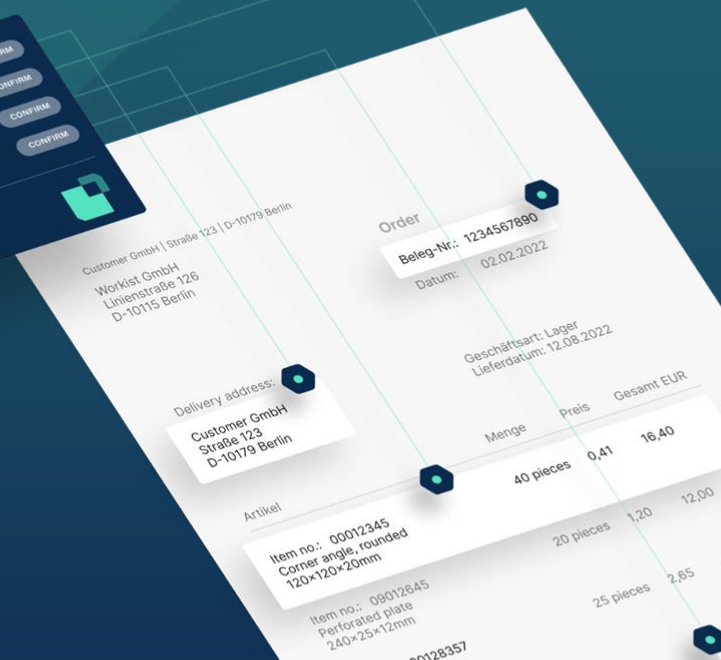
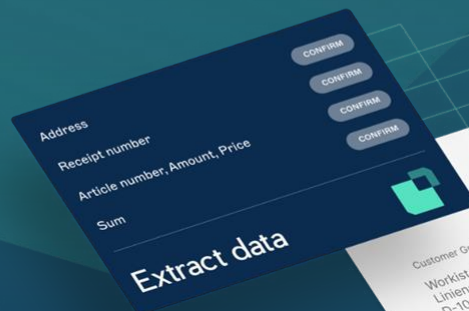


Masterclass

# Automatische Auftragserfassung mit Workist





## **Tim Wegner**

Founder & Managing Director  
Workist

Problem

# B2B Transaktionen erfordern einen komplexen Informationsaustausch



9 PDFs



17 E-Mails



6 Anrufe



5 Faxe



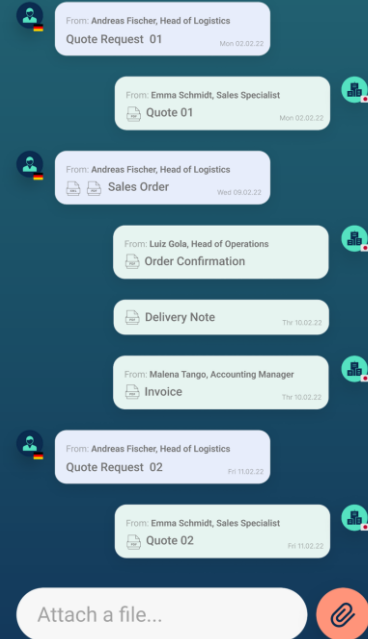
11 Exceltabellen



4 PDF + 4 Exceltabellen



1 Brieftaube



# Die manuelle Auftragserfassung ist aufwändig, fehleranfällig und kostenintensiv



# Die aktuellen “Lösungen” sind leider keine

Manuelle  
Erfassung



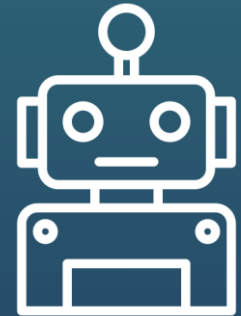
EDI



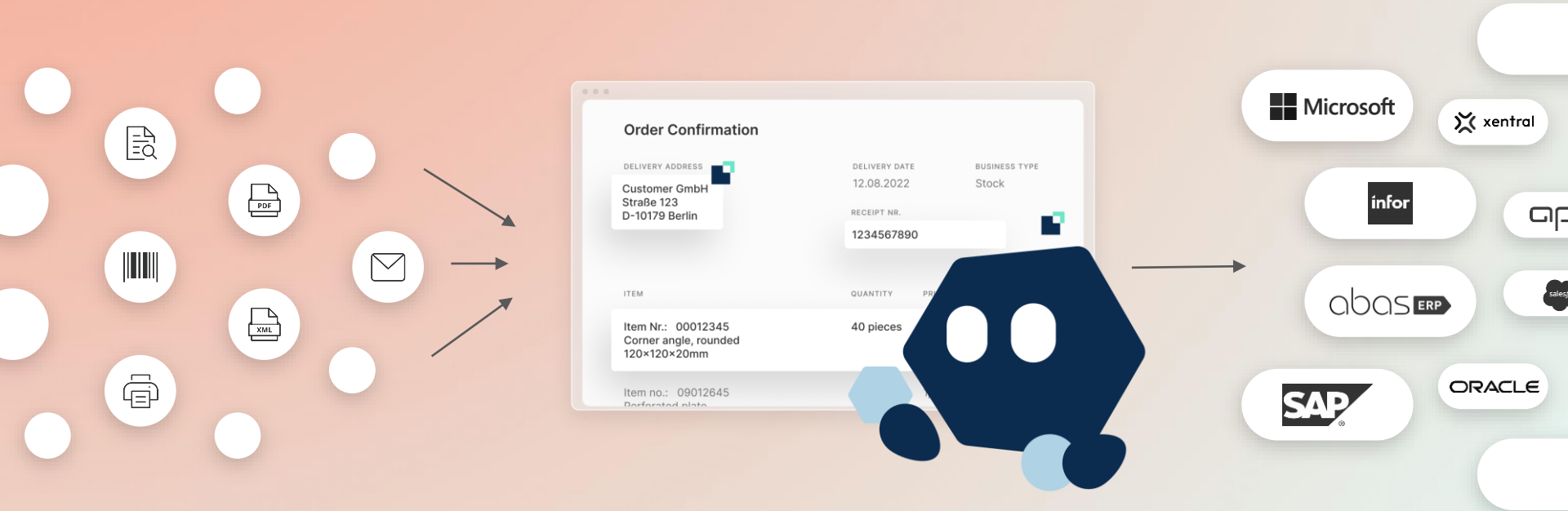
Webshop /  
Lieferantenportal



RPA



# Workist automatisiert die Auftragserfassung mit fortschrittlicher KI-Technologie



1. Schritt



# Weiterleitung der eingehenden Bestellungen an WorKI



# Extraktion aller relevanten Daten aus den Bestelldokumenten

**BRASIS GMSH**

Werkist GmbH | Hermsdinger Weg 34-36 | D-47433 Kleeve  
Telefon: 01234-1234  
Telefax: 01234-1235

**Bestellung**

Bestell-Nr.: 12345678990  
Datum: 06.08.2020  
Salesperson: T23 Meier Stefan  
Seite: 1

Artikel

Lieferanschrift:  
Firma  
Brasis GmsH  
Hermsdinger Weg 36  
47533 Kleeve

Pos.	Bezeichnung	Menge	Einheit	Preis	Besamt EUR
1	Schweikel, abgerundet, gelb-vz 120x120x30 mm Verpackungseinheit/E	20,000	40 STCK	0,41	16,80
2	Schweikel, gelb-grünrot 140x140 x mm, GP 1x, Slick Verpackungseinheit/E	10,000	30 STCK	1,75	52,50
3	Schweikel, geprüf., weiß 100x120x40 mm Verpackungseinheit/E	11,400	40 STCK	1,14	45,60
4	Schweikel, gelb-rot 100x150x16 mm	11,400			
<b>Überrag:</b>					<b>114,50</b>

Übersicht über die Extraktion von Daten aus einem Bestelldokument. Ein dunkelblaues Overlay-Feld mit dem Titel 'Extraction' zeigt die extrahierten Datenkategorien: Item Details and Numbers, Amount, Stock, Price, Confirmation: Sum, und General Data. Jedes Feld hat ein 'CONFIRM' Button. Ein grünes Quadrat-Symbol ist ebenfalls sichtbar.





### 3. Schritt



# Validierung der extrahierten Daten mit den Stammdaten



#### Adress

Customer GmbH  
Straße 123  
D-10179 Berlin



#### Receipt number

1234567890



#### Article number, Amount, Price

00012345, 40 pieces, 16,40€



#### Total price

94,65€



Validate data



4. Schritt



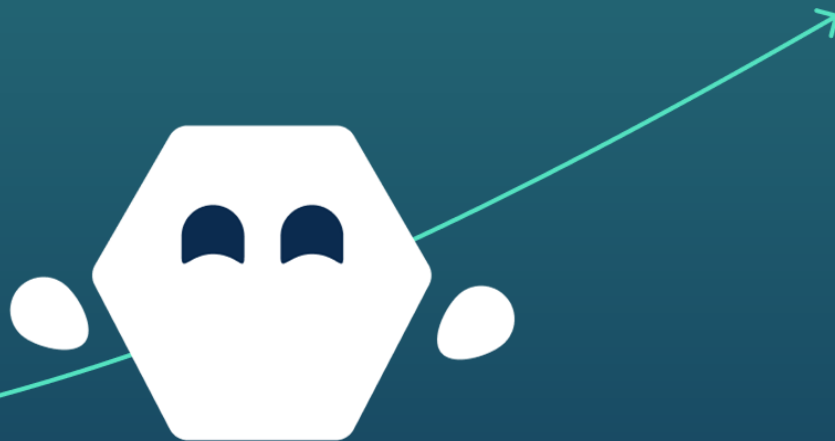
# Übermittlung der Auftragsdaten an das ERP-System



5. Schritt



# WorKI lernt kontinuierlich dazu



# Führende Unternehmen nutzen Workist bereits

Wann automatisieren Sie?

 **BAHN**

**ASSA ABLOY**

 **PEPSICO**

 **RUKO**

 **brennenstuhl**

 **ZENTIS**

 **TRIXIE**

 **SCHAUBURG**

**Börsig**

 **frenz mensch**

**TROX<sup>®</sup> TECHNIK**  
The art of handling air

**SAH<sub>®</sub> ALBERTS**

 **WINKHAUS**

 **APD**  
Schlauchtechnik

 **evö<sup>®</sup>**

 **KMH<sup>®</sup>**

**GEDORE** 

**CIS<sup>®</sup>**

**rp technik** 

**Genuport**

 **CONTORION**

 **AGO**

 **wewo**  
we make it work

 **DIEPHAUS**  
BETON<sup>®</sup> NATÜRLICH.

# Tippen Sie noch?

## Automatisieren Sie jetzt Ihre Auftragserfassung



**Tim Wegner**

Founder & Managing Director

+49 172 3579721

tim@workist.com

